

2011年3月期  
**第2四半期決算説明会資料**

- ◆2011年3月期第2四半期決算について
- ◆今後の計画について

**株式会社ルネサンス**

このプレゼンテーション資料には、2010年11月8日現在の将来に関する前提・見通し・計画に基づく予測が含まれています。世界経済・競合状況・為替の変動等にかかわるリスクや不確定要因により、実際の業績が記載の予測と異なる可能性があります。

# 業績ハイライト

(単位:百万円)

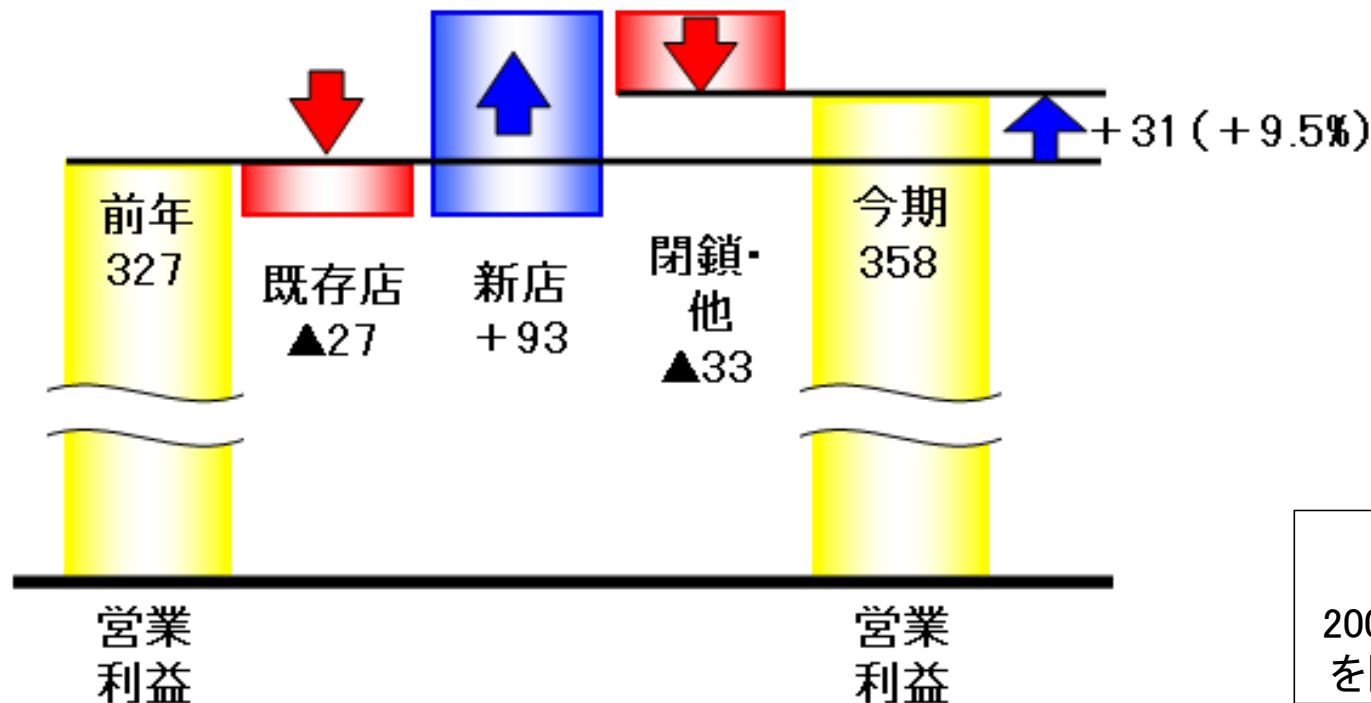
	2010年3月期 第2四半期	2011年3月期 第2四半期	前年同期比
売上高	18,095	18,570	+2.6%
売上原価	16,962	17,450	
売上総利益	1,132	1,119	▲ 1.1%
販売費及び一般管理費	804	760	
営業利益	327	358	+9.5%
営業外収益	45	84	
営業外費用	114	112	
経常利益	259	331	+28.0%
特別利益	1	1	
特別損失	164	257	
税引前当期純利益	96	75	▲ 21.8%
法人税等	77	69	
当期純利益	18	6	▲ 67.0%

# 業績ハイライト

## 営業利益の前年差異分析

(単位:百万円)

	2010年3月期 第2四半期	2011年3月期 第2四半期	前年同期比
営業利益	327	358	+9.5%



### 【既存店】

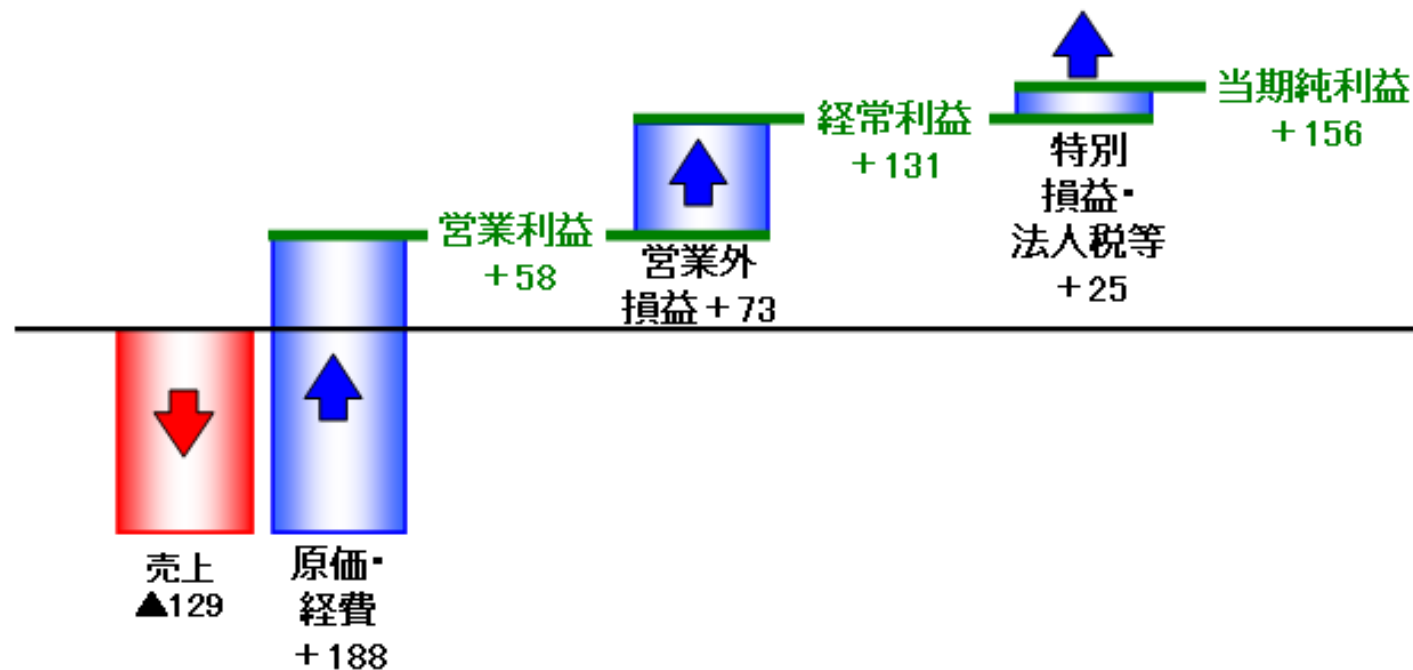
2009年3月以前に営業を開始した直営クラブ

# 業績ハイライト

2011年3月期第2四半期 公表値との比較

(単位:百万円)

	公表値	実績	増減率
売上高	18,700	18,570	▲0.7%
営業利益	300	358	+19.6%
経常利益	200	331	+65.7%
当期純利益	▲150	6	—



# 部門別売上高

(単位:百万円)

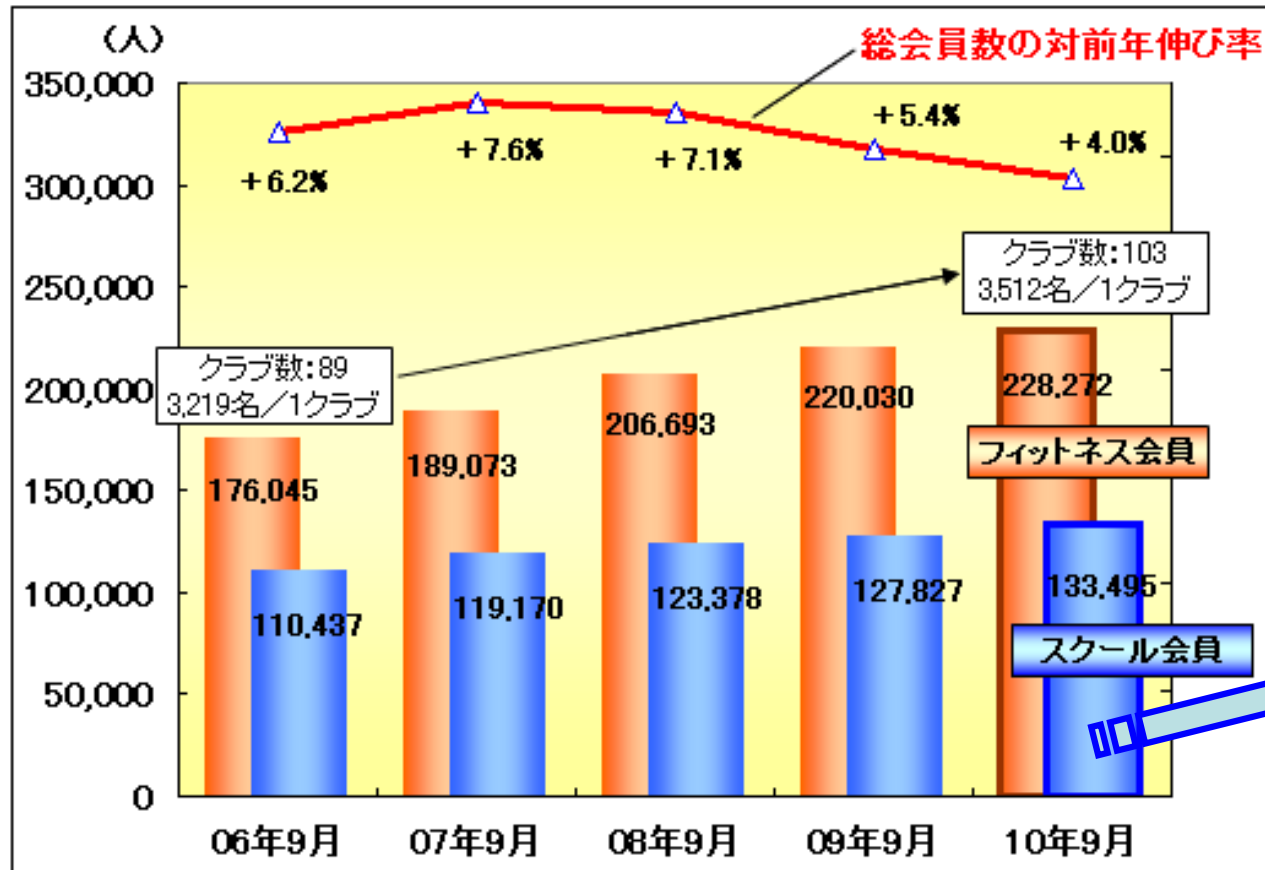
	2010年3月期 第2四半期	2011年3月期 第2四半期	前年同期比
フィットネス部門計	9,973	10,234	+2.6%
スイミングスクール	2,924	3,020	+3.3%
テニススクール	1,712	1,742	+1.7%
その他スクール	657	693	+5.4%
スクール部門計	5,294	5,455	+3.0%
ショップ部門計	1,046	1,084	+3.7%
その他の収入計	1,544	1,557	+0.8%
スポーツ施設売上高計	17,858	18,332	+2.7%
業務受託	174	167	▲3.8%
その他売上高	62	70	+12.3%
売上高合計	18,095	18,570	+2.6%

# 部門別会員数

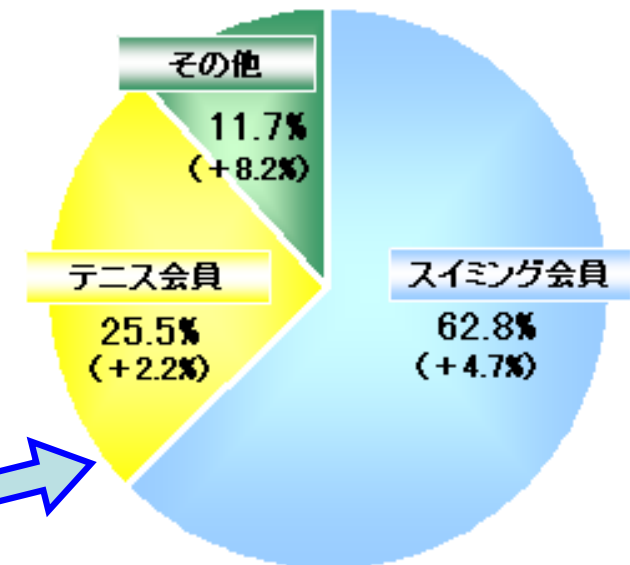
(単位:名)

	2009年9月末	2010年9月末	前年同期比
フィットネス部門計	220,030	228,272	+3.7%
スイミングスクール	80,081	83,826	+4.7%
テニススクール	33,322	34,066	+2.2%
その他スクール	14,424	15,603	+8.2%
スクール部門計	127,827	133,495	+4.4%
会員数合計	347,857	361,767	+4.0%

# 全店会員数の推移(過去5カ年)



2010年9月度  
スクール会員の部門別構成比

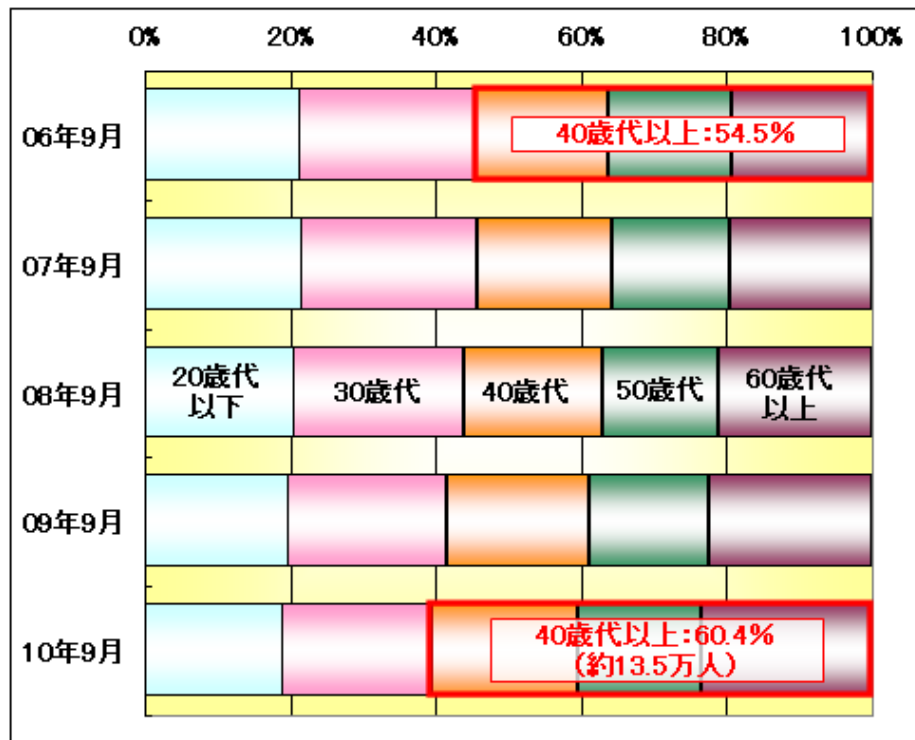


※括弧内は対前年伸び率

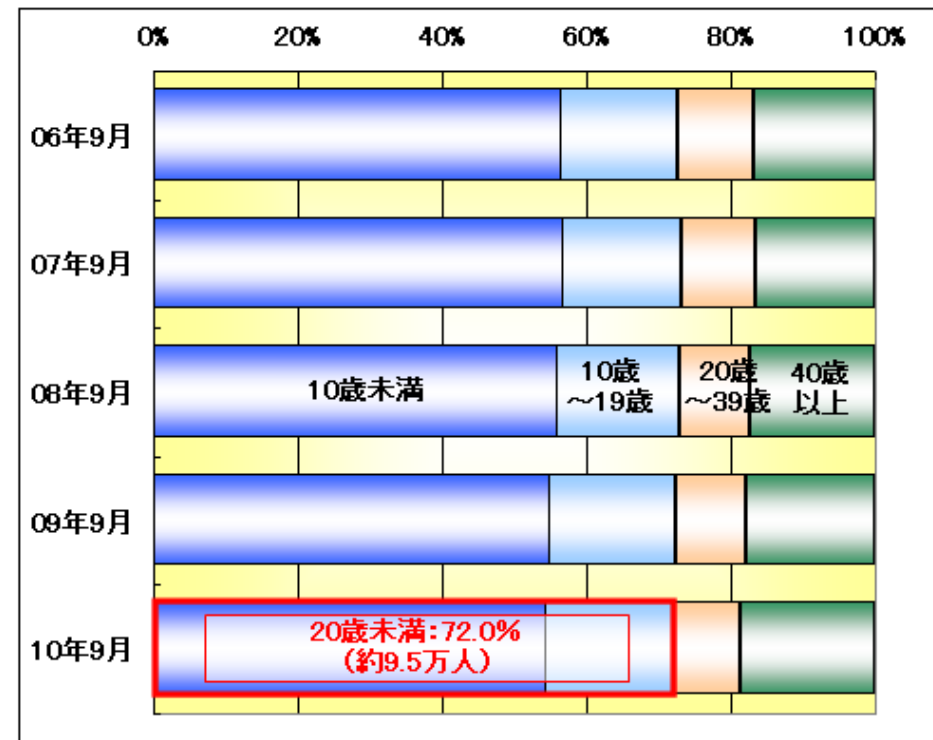
会員数は、クラブ数の増加とともに、毎年順調に伸張。1クラブあたり会員数も4年前と比較して約300名増加している。

# 会員年齢構成

## フィットネス会員



## スクール会員



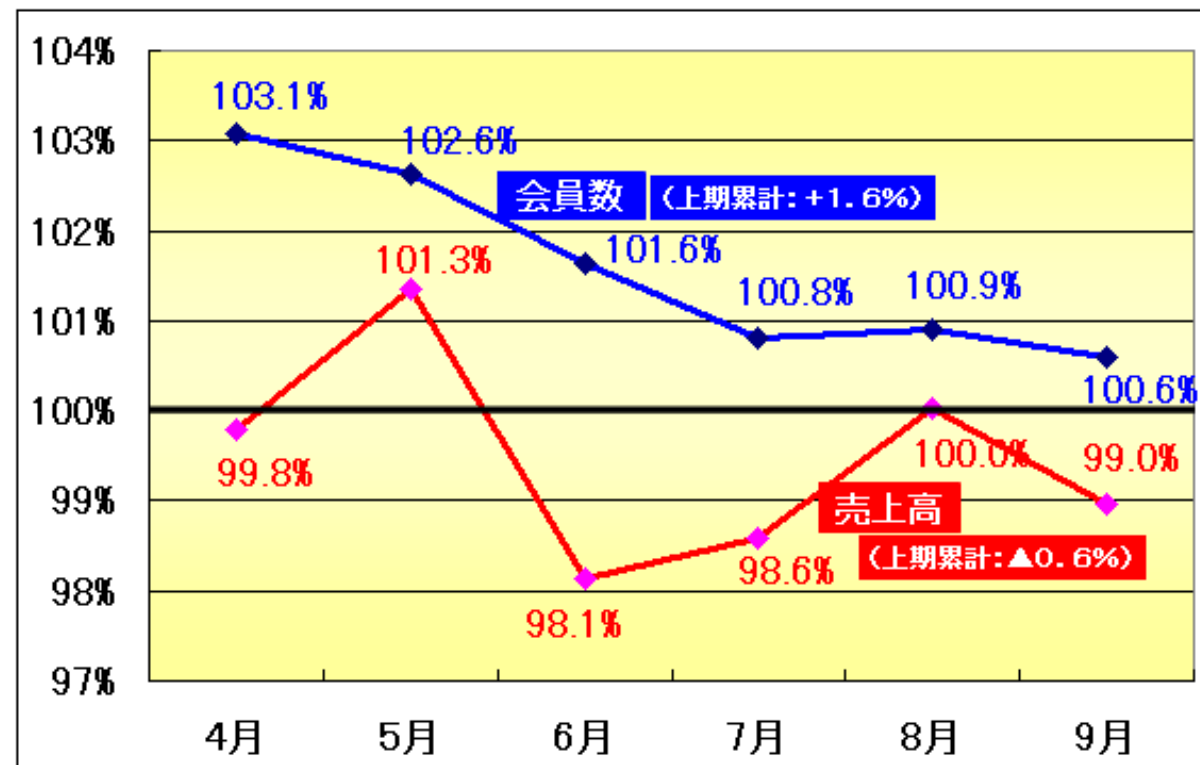
スクール会員: スイミング、テニス、その他スクール (スカッシュ、ゴルフ、サッカー、空手、ダンス、他)



# 既存クラブの動向(前年比)

上期入会者	前年比 7.9%減少
上期退会者	前年比 3.4%増加

2011年3月期	4月	5月	6月	7月	8月	9月	上期
会員数	103.1%	102.6%	101.6%	100.8%	100.9%	100.6%	101.6%
売上高	99.8%	101.3%	98.1%	98.6%	100.0%	99.0%	99.4%



既存クラブ会員数は、上期を通じて前年を上回って推移。既存クラブ売上は会費単価の低下影響により上期累計にて▲0.6%。

## 【既存クラブ】

2009年3月以前に営業を開始した直営クラブ

# 新規出店実績(スポーツクラブ1クラブ)

名称 : スポーツクラブ ルネサンス北砂

出店年月 : 2010年6月4日

所在地 : 東京都江東区

施設構成 : トレーニングジム、スタジオ(2面)、プール(25m×6コース)、  
ウォーキングプール、ゴルフレンジ、温浴、その他

大人 : フィットネス、ゴルフスクール

子供 : スイミング、チアリーディング



外観



プール



トレーニングジム

地域の再開発によりオープンした大型ショッピングセンター「アリオ北砂」内に出店。開放感あふれるトレーニングジムやプールなどが自慢。ショッピングセンターとの相乗効果により、高い集客力を確保。

# 新規出店実績(新業態1店舗)

名称 : Demi RENAISSANCE新橋

出店年月 : 2010年9月20日

所在地 : 東京都港区新橋

施設構成 : スタジオ、パーソナルトレーニングルーム、  
フロント、ラウンジ、更衣室、その他



スタジオ



パーソナルトレーニングルーム

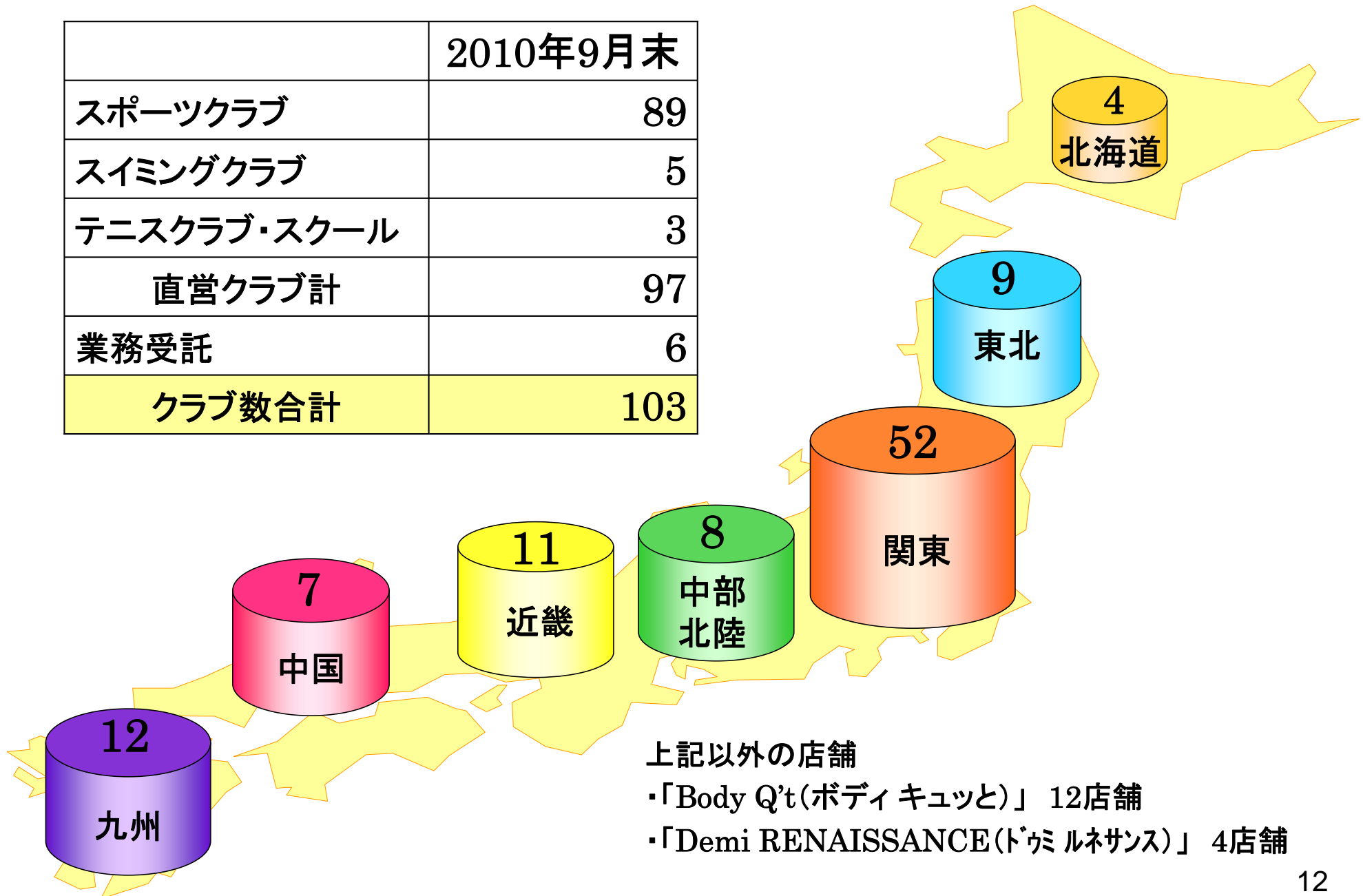


フロント

06年目黒・渋谷、09年五反田に続く4店舗目の出店。山手線沿線にてドミナントを強化し、都会で働く女性をメイン顧客に共通利用を可能に利便性を向上。

# クラブ数・店舗数

	2010年9月末
スポーツクラブ	89
スイミングクラブ	5
テニスクラブ・スクール	3
直営クラブ計	97
業務受託	6
<b>クラブ数合計</b>	<b>103</b>



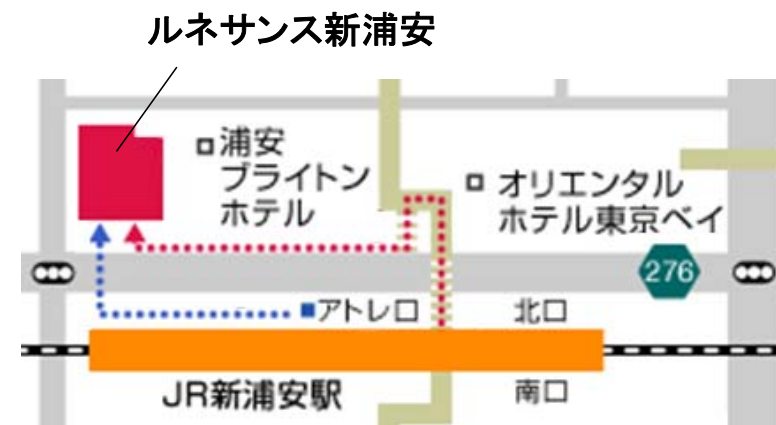


# 下期の新規出店

名称 : フィットネスクラブ ルネサンス新浦安

出店年月 : 2010年11月3日(開業済)  
 所在地 : 千葉県浦安市美浜  
 最寄駅 : JR京葉線 新浦安駅(徒歩3分)  
 施設構成 : トレーニングジム、スタジオ(2面)  
 ※うち1面はホットスタジオ、  
 ストーンスパ(岩盤浴)、  
 ミストラーザ、その他

大人 : フィットネス  
 子供 : ダンススクール



ホットスタジオ



ミストラーザ

(写真はイメージ)

首都圏へのベットタウンとして発展を続けている浦安市の駅前中心地という好条件立地。  
 スタイリッシュで居心地のよい雰囲気施設の施設。

# 来期の新規出店計画

名称：スポーツクラブクラブ ルネサンス青砥(仮称)

出店年月：2011年初夏

所在地：東京都葛飾区青戸

最寄駅：京成電鉄 青砥駅(徒歩5分)

## 【施設構成】

トレーニングジム、  
スタジオ(2面)、  
プール(25m×6コース)、  
温浴、その他



＜完成イメージ＞  
スポーツクラブ ルネサンス青砥 (仮称)

# 主な新プログラム

## 2010年度上期の導入プログラム

導入年月	プログラム名	メインターゲット
2010年 4月	Σゾーンエクササイズ	30～50歳代
2010年 4月	YAN-TAICHI (イエン タイチー / 中国陳式太極拳)	20～30歳代
2010年 7月	ビジュアルナビ 「The Jane Tai-Chi Feeling Me20」	30後半～60歳代
2010年 10月	グループパワー	20～60歳代
2010年 10月	巻くだけシェイプ	20～60歳代
2010年 10月	RPBエッセンス	30～40歳代



「グループパワー」



「巻くだけシェイプ」



「RPBエッセンス」

# 2011年3月期 業績予想

(単位:百万円)

	2010年3月期	2011年3月期	前期比
売上高	36,419	38,000	+4.3%
営業利益	861	1,200	+39.2%
経常利益	754	1,000	+32.6%
当期純利益	142	250	+75.3%
1株当たり当期純利益(円)	6.67	11.69	—
1株当たり配当金(円)	3.0	4.0	—
配当性向	45.0%	34.2%	—

通期の業績予想につきましては、平成22年5月11日の公表数値から変更はいたしておりません。



以上